

Обработка трофических язв нижних конечностей – это пытка для пациентов!

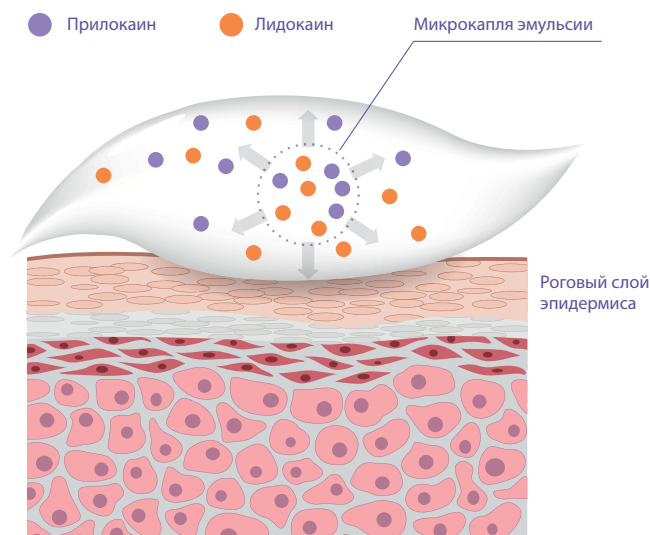
Преимущества ЭМЛА

Зачем терпеть боль, при обработке трофических язв, если есть ЭМЛА?

- Боль при обработке трофических язв нижних конечностей может быть невыносимой¹
- Своевременная очистка язв от некротических тканей очень важна, так как она способствует скорейшему заживлению раны²

Но, из-за боли, пациенты часто не позволяют провести качественную обработку трофических язв³.

ЭМЛА – это оригинальный обезболивающий крем для кожи и слизистых, который состоит из микрокапель лидокаина и прилокаина.



80% Содержание 80% анестетиков в микрокаплях эмульсии усиливают обезболивающее действие.

5% Концентрация анестетиков в ЭМЛА составляет всего 5%, снижая токсичность и риск возникновения аллергических реакций.

ЭМЛА 30г
для использования на больших участках кожи



Преимущества использования ЭМЛА для пациентов:

- Длительный обезболивающий эффект – до 4х часов
- Не содержит консервантов, красителей, отдушек – минимальный риск аллергических реакций
- Возможность частого применения – до 15 раз в течение 1-2 месяцев.
- Эмла обладает бактерицидным и противовирусным свойствами.

КАК ИСПОЛЬЗОВАТЬ ЭМЛА?

Как использовать крем ЭМЛА для хирургической обработки трофических язв нижних конечностей?



Нанести крем толстым слоем на язвенную поверхность



Разовая доза около 1-2г/10 см². Не более 10г крема за процедуру.



Наложить окклюзионную повязку*



Время аппликации под повязкой минимум 30 мин



Удалите повязку и остатки крема



Механическую очистку необходимо начинать не позднее 10 мин после удаления крема

В случае обработки язв, в ткани которых проникновение препарата затруднено, продолжительность аппликации можно увеличить до 60 мин.

*в качестве повязки может быть использована пищевая пленка

ЭМЛА - это бестселлер среди препаратов локальной анестезии по всему миру.



ВЫСОКИЙ ПРОФИЛЬ БЕЗОПАСНОСТИ
ЭМЛА разрешена к применению с 1 дня жизни



ОГРОМНЫЙ ОПЫТ ПРИМЕНЕНИЯ В МЕДИЦИНЕ
История клинических наблюдений ЭМЛА в мире насчитывает 35 лет



ЕВРОПЕЙСКОЕ КАЧЕСТВО
ЭМЛА производится в Швеции. Субстанции производятся в Швеции (лидокаин) и Швейцарии (прилокаин)



ОБШИРНАЯ НАУЧНАЯ БАЗА
Более 100 клинических исследований профиля эффективности и безопасности



ДОВЕРИЕ ПАЦИЕНТОВ
Более 300 млн. пациентов в разных странах мира уже использовали ЭМЛА



Инструкция по медицинскому применению препарата ЭМЛА, крем для местного и наружного применения.
Регистрационное удостоверение лекарственного средства П N014033/01
Полная информация о препарате размещена на сайте: эмла.рус
Держатель регистрационного удостоверения П N014033/01 Аспен Фарма Трейдинг Лимитед, Ирландия.
Претензии направлять по адресу: 000 «Аспен Хэлс» 123112, г. Москва, Пресненская наб., д. 6/2, тел.: +7 (495) 969-20-51. Запросы медицинской информации по адресу: aspenmedinfo@professionalinformation.co.uk или по телефону: +7 (495) 108-02-40 www.aspenpharma.com
Товарные знаки принадлежат или переданы в пользование группе компаний Аспен.
© 2021 Группа компаний Аспен или ее лицензиар. Все права защищены. Отпускается без рецепта.

- 1 (Briggs M et al. Cochrane Database Syst Rev 2012)
- 2 (Cuomo R et al. Adv Wound Care 2015; 4(6): 358-361)
- 3 (1. Briggs M et al. Cochrane Database Syst Rev 2012; Lok C et al. J Am Acad Dermatol 1999; 40(2 Pt 1): 208-213.)

ЭМЛА
(лидокаин+прилокаин)



Зачем терпеть боль,
если есть ЭМЛА?



Обработка
трофических язв