

# Сколько крема нанести?<sup>1</sup>



0-3 месяца 3-12 месяцев 1-6 лет 6-13 лет

Дозировка	Максимально 10 см <sup>2</sup> (суммарно 1 г крема)	Максимально 20 см <sup>2</sup> (суммарно 2 г крема)	Максимально 100 см <sup>2</sup> (суммарно 10 г крема)	Максимально 200 см <sup>2</sup> (суммарно 20 г крема)
Минимальная продолжительность аппликации	1 час	1 час	1 час	1 час
Максимальная продолжительность аппликации	не более 1 часа	не более 1 часа	4 часа	4 часа



Доза должна соответствовать обрабатываемой поверхности и не должна превышать 1г крема на 10см<sup>2</sup>



**НАНЕСИТЕ КРЕМ ТОЛСТЫМ СЛОЕМ**  
Используйте крем из расчёта 1,5-2 грамма на 10 см<sup>2</sup>



**НАЛОЖИТЕ ОККЛЮЗИОННУЮ ПОВЯЗКУ**  
Повязки входят в упаковку 5г №5.  
В качестве окклюзионной повязки можно использовать пищевую пленку.



**ПОДОЖДИТЕ 60 МИНУТ**  
Можно посмотреть мультики, прогуляться, перекусить.



**УДАЛИТЕ ПОВЯЗКУ И ОСТАТКИ КРЕМА**



**ПРИСТУПАЙТЕ К ПРОЦЕДУРЕ**

## ЭМЛА – это бестселлер среди препаратов локальной анестезии по всему миру<sup>2,3,5</sup>.



**ВЫСОКИЙ ПРОФИЛЬ БЕЗОПАСНОСТИ**  
ЭМЛА разрешена к применению с 1 дня жизни\*



**ОГРОМНЫЙ ОПЫТ ПРИМЕНЕНИЯ В МЕДИЦИНЕ**  
История клинических наблюдений ЭМЛА в мире насчитывает 35 лет



**ЕВРОПЕЙСКОЕ КАЧЕСТВО**  
ЭМЛА производится в Швеции. Субстанции производятся в Швеции (лидокаин) и Швейцарии (прилокаин)



**ОБШИРНАЯ НАУЧНАЯ БАЗА**  
Более 100 клинических исследований профиля эффективности



**ДОВЕРИЕ ПАЦИЕНТОВ**  
Более 300 млн. пациентов в разных странах мира уже использовали ЭМЛА

\* для доношенных детей весом более 3 кг



Полная информация о препарате размещена на сайте: [эмла.рус](http://эмла.рус)  
Держатель регистрационного удостоверения П N014033/01 Аспен Фарма Трейдинг Лимитед, Ирландия.  
Претензии направлять по адресу: 000 «Аспен Хэлс» 123112, г. Москва, Пресненская наб., д. 6/2, тел.: +7 (495) 969-20-51.  
Запросы медицинской информации по адресу: [aspenmedinfo@professionalinformation.co.uk](mailto:aspenmedinfo@professionalinformation.co.uk)  
или по телефону: +7 (495) 108-02-40 [www.aspenpharma.com](http://www.aspenpharma.com)  
Товарные знаки принадлежат или переданы в пользование группе компаний Аспен.  
© 2021 Группа компаний Аспен или ее лицензиар. Все права защищены. Отпускается без рецепта.

- 1 Инструкция по медицинскому применению препарата ЭМЛА®, крем для местного и наружного применения. Регистрационное удостоверение лекарственного средства П N014033/01
- 2 Государственный реестр лекарственных средств: HYPERLINK "http://www.grls.rosminzdrav.ru" www.grls.rosminzdrav.ru
- 3 Clinical Overview: Clinical Documentation for Reclassification of EMLA® Cream 5% and EMLA® Patch from Medical Prescription Products to Non-prescription Products, 14 December 2011).
- 4 Российское общество дерматовенерологов и косметологов. Федеральные клинические рекомендации по ведению больных контактным моллюском. 2015
- 5 Paul M. Friedman, Erick A. Mafong, Edvard F. Friedman, Roy G. Garonemus. Topical Anesthetics Update: EMLA and Beyond

RU-LIDP-04-21-00007

ЭМЛА  
(лидокаин+прилокаин)



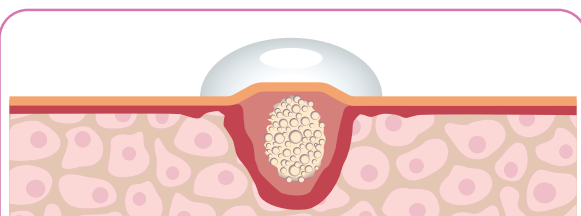
## Зачем терпеть боль, если есть ЭМЛА?



## Контагиозный моллюск

# Что такое контагиозный моллюск?<sup>4</sup>

Контагиозный моллюск – доброкачественное вирусное заболевание кожи, которое характеризуется появлением на коже, (реже – на слизистых оболочках) полушаровидных узелков величиной от 1-3 мм с центральным пупковидным углублением.



Возбудителем заболевания является вирус контагиозного моллюска (Molluscum contagiosum virus).

Контагиозный – означает «заразный»

## Как передается инфекция?



При прямом контакте с переносчиком контагиозного моллюска (при половом акте, поцелуе, рукопожатии)



Через личные вещи человека, зараженного вирусом (полотенце, предметы личной гигиены)



Через воду в бассейне, которая имела контакт с больным

## Кто чаще всего сталкивается с контагиозным моллюском?

- Чаще других болеют малыши до 4-х лет, их иммунитет еще несовершенен, а кожа наиболее нежная, что позволяет вирусу особенно легко проникать в ткани.
- Дети более старшего возраста могут заболеть после посещения общественного бассейна или при спортивных занятиях, где они могут тесно контактировать с зараженными детьми.
- Риск заболеть выше при наличии повреждений кожи, атопического дерматита, при лечении стероидными препаратами или подавлении иммунитета.

## Профилактика<sup>4</sup>

- Соблюдение правил личной гигиены.
- Избегание контакта с больными и их личными вещами.
- Тщательная обработка игрушек ребенка дезинфицирующим раствором.
- Частая влажная уборка помещения для устранения частичек моллюска вместе с пылью.
- Ежедневная смена постельного белья.



Своевременное раннее обращение к дерматологу позволит избежать заражения членов семьи, половых партнеров и распространения инфекции на другие участки кожи пациента.

## ЛЕЧЕНИЕ<sup>4</sup>

Физическое удаление контагиозного моллюска:



Кюретаж (выскабливание)



Криодеструкция



Лазерная коагуляция



Электрокоагуляция

Чтобы провести процедуру безболезненно и комфортно, подготовьтесь к ней заранее.

## Зачем терпеть боль, если есть ЭМЛА?

ЭМЛА – это оригинальный лекарственный препарат для местного обезболивания кожи и слизистой<sup>1</sup>.



Без консервантов



Без спирта



Действие до 2 часов

ИМЕЮТСЯ ПРОТИВОПОКАЗАНИЯ. ПЕРЕД ПРИМЕНЕНИЕМ НЕОБХОДИМО ОЗНАКОМИТЬСЯ С ИНСТРУКЦИЕЙ.